



Einsatzauswertung

Brand in der Produktionsanlage für
Ersatzbrennstoffe des „Chemnitzer
Entsorgungsdienstes“ CED
Fischweg 10, Chemnitz/Furth
23.07. – 26.07.2007



Ich möchte mich kurz
vorstellen
Mein Name
Brandamtsrat Steffen Süß
Abt.ltr. ZS/KatS,Ausb.FF

Im Zeitraum 23.07.2007
Von 09:00 Uhr bis
24.07.2007 08:00 Uhr

Einsatzleiter dieses
Einsatzes



Grundsatz

- Bei diesem Einsatz handelte es sich um den größten Einsatz der Feuerwehr Chemnitz nach der politischen Wende ohne die Flächeneinsätze wie Hochwasser bzw. Unwetter zu betrachten.
- Dieser Einsatz überstieg hinsichtlich der eingesetzten Kräfte und Mittel sowie des Einsatzzeitraumes alles bisher erlebte.



Brandobjekt

■ Eigentümer

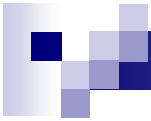
*Chemnitzer Entsorgungsdienst, Fischweg

■ Lagerhalle

- 35 m breit x 100 m lang, 3500 m², eingeschossig massive Giebel, betonummantelte Stützen, ungeschützte Stahlkonstruktion des Dachs und der Wände mit Drahtglasverkleidung

- Freilager

* Ca 1000 m² Freilager in 2 Bereichen durch Gasse 5m getrennt



Luftbild CED Fischweg 10

40 m

Karte: 242x190 [m]

Stadt Chemnitz



Brandobjekt

■ Eingelagerter Müll

- Teilweise geschredderte Plastabfälle, lose geschüttet
- Plastabfälle in Ballen von je ca. 1m³ gepresst und gestapelt
- Gelbe Säcke lose aufeinander geschüttet
- Schütthöhe durchschnittlich zwischen 2,5 und 3 m

Bilder vor dem Brandereignis

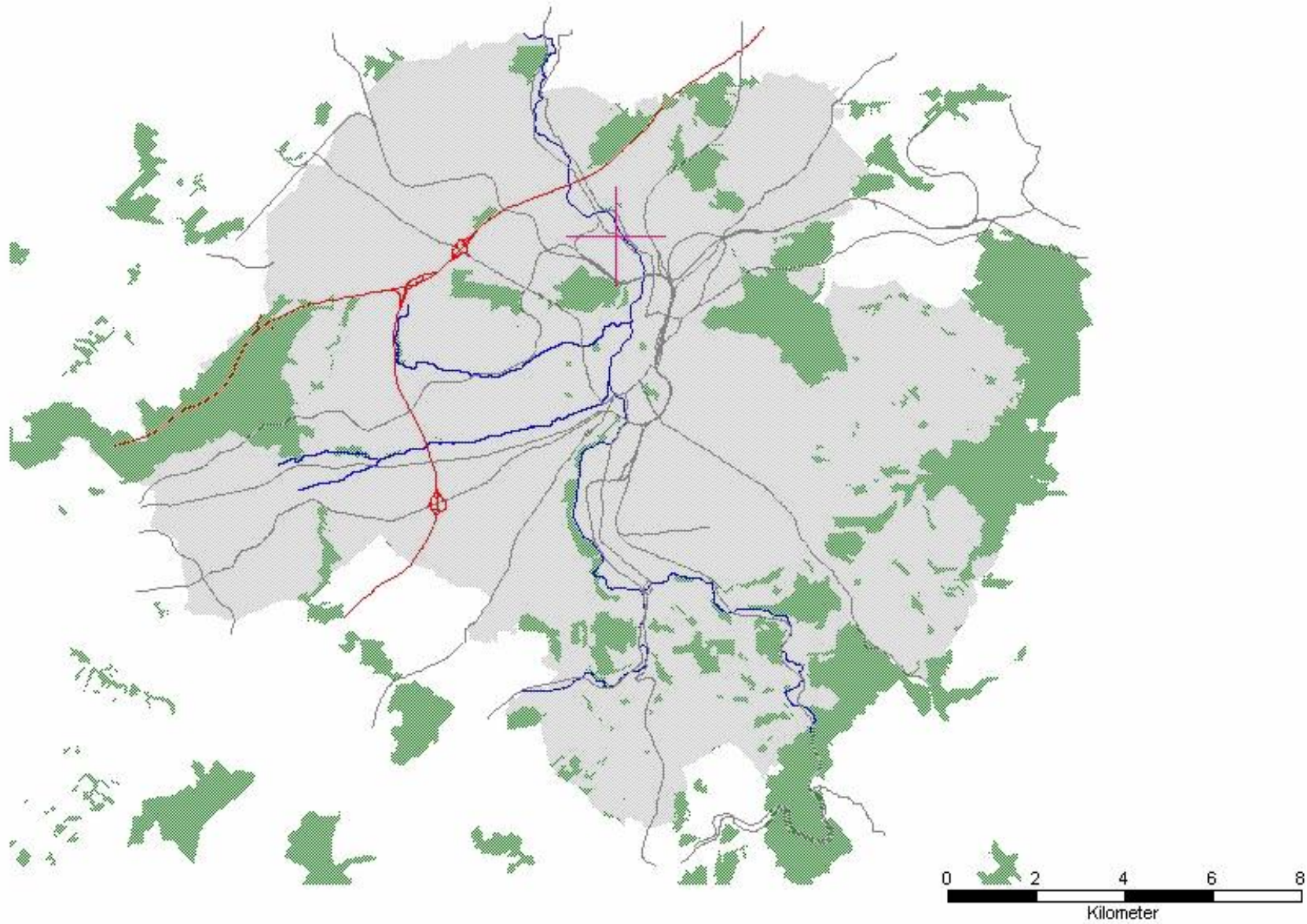


Blick ins Innere der Lagerhalle



Blick auf das Außengelände

Lage des Objektes in der Stadt Chemnitz



Unmittelbarer Bereich des Brandobjektes





Einsatzzeiträume

1. Tag: 23.07.2007, Montag

2. Tag: 24.07.2007, Dienstag

3. Tag: 25.07.2007, Mittwoch

4. Tag: 26.07.2007, Donnerstag

Brandausbruch

- Die Leitstelle Chemnitz erhielt aus der Pforte des Heizkraftwerkes Chemnitz um 04:17 Uhr über Notruf die Brandmeldung





Führung Lage

- Montag, 23.07. 2007, 04.17 Uhr
- Trocken, 12°C, Windstärke 2, Windrichtung Ost
- Lage auf Sicht
- Lagerkündigung (EFD, ZF I und ZF II)
- Einschätzung des Gebäudes
- 100m hohe und 50 m breite, senkrecht nach oben steigende, schwarze Rauchwolke erkennbar
- 1/3 der Halle in Vollbrand, Dach durchgebrochen
- Ordnung des Raumes



Blick aus nördl.
Richtung,
Gerade aufsteigende
Rauchsäule



Die Höhe der Rauchsäule zum
Vergleich Schornstein HKW
Gesamthöhe 306 m

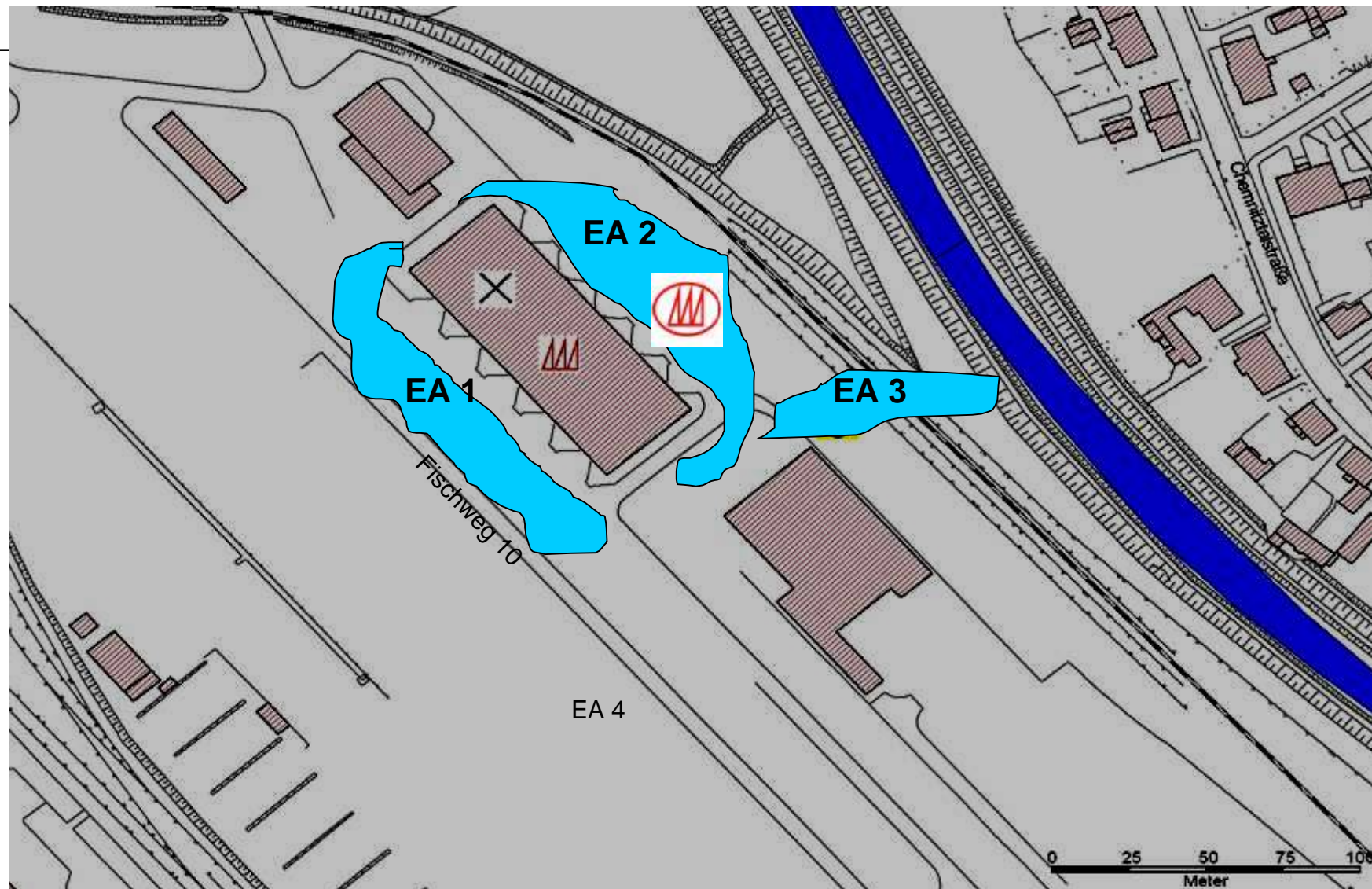
Führung - Einsatzkräfte

Einsatzleitung 04:17 Uhr -07:20 Uhr	EFD, FüHP, ADL Polizei
Einsatzleitung 05:12 Uhr -06:25	EFD, DD, S2, FüHP, Pol
Einsatzleitung 06:25 Uhr -07:50	EFD, DD, S2, FüHP, Pol WL, IDL ABL 37.5
Einsatzleitung 07:50 Uhr -08:26	EFD, DD, S2, S5 FüHP, Pol WL, IDL ABL 37.5 (FW I)
Einsatzleitung 08:47 Uhr – 17:00 Uhr	DD, S2,S4,S3, S5 FüHP, Pol Herr Brehm, Herr Marschner WL, IDL
Einsatzleitung 17:00 Uhr – 07:00	DD, S2, S4 IDL

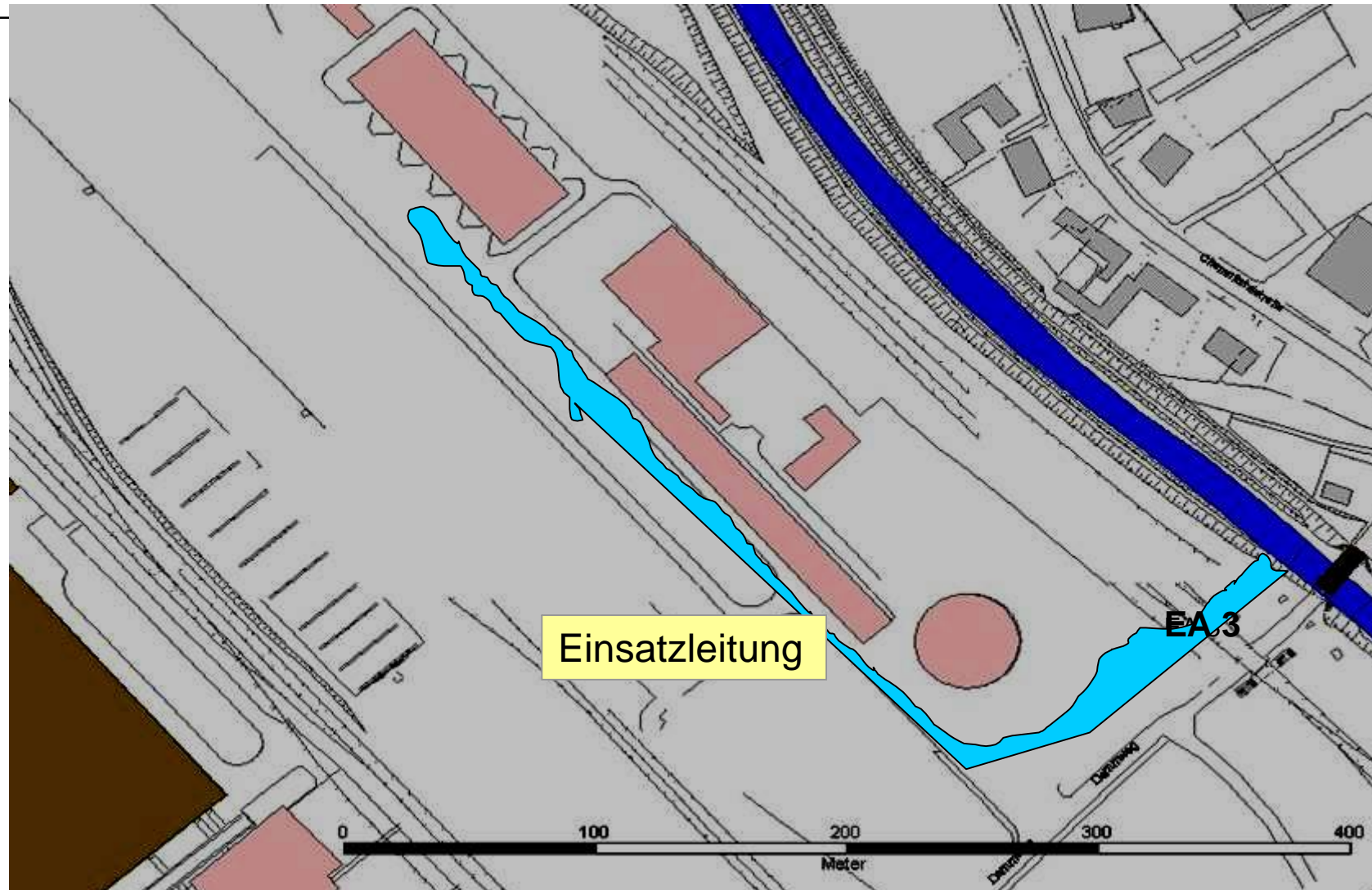
Führung - Lage

Einsatzabschnitt	Einsatzaufgabe
EA 1	Brandbekämpfung
EA 2	Brandbekämpfung
EA 3	Löschwasserversorgung
EA 4	Logistik
EA 5	Messen (Schadstoffe)

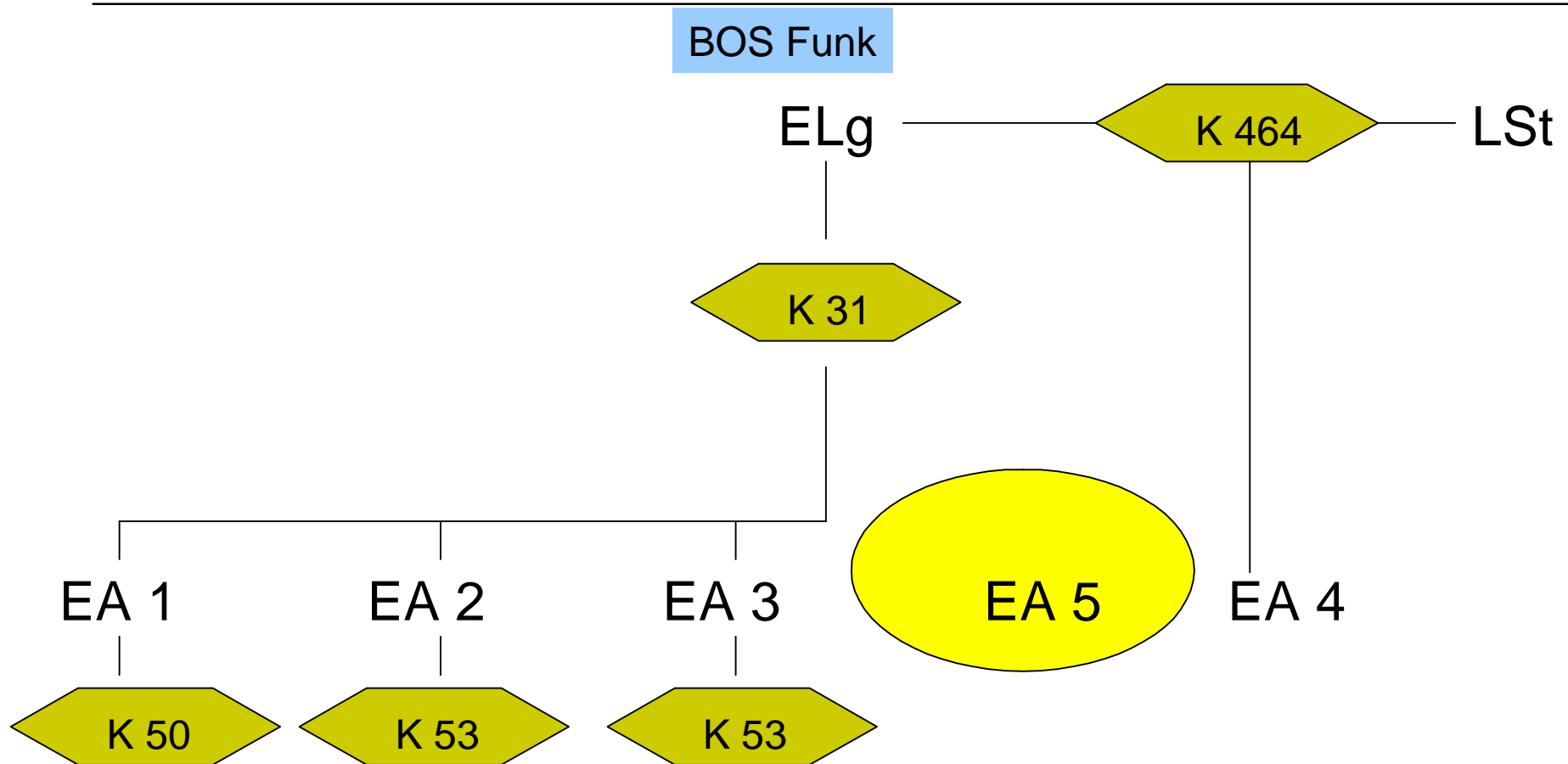
Brandbekämpfung - Lage



Brandbekämpfung - Lage



Kommunikation - Lage



Rauchentwicklung





Brandbekämpfung - Einsatzphasen

- Lageerkundung
- Aufnahme BBK
- Elt Freischaltung
- LWV
- Schaumangriff
- BBK über HRB, DL
- Feuer unter Kontrolle
- Nachlöscharbeiten
- Brandwache

Kräftegesamt-
einsatz 23.07.07
2/14/37/140/**193**

Brandbekämpfung - Einsatzmittel

5	ELW (3 ELW 1, 2 ELW)
12	LF (4xLF 16/12; 8x LF8/6)
1	HLF
3	TLF (TLF 24/50;TLF 16/28; TLF 16)
2	DL
1	HRB
1	RW 2
4	WLF
4	AB (AS/StrS, Schlauch, Kom, EL)
10	MTW
2	LKW
1	Multicar

Fahrzeuge

$$\Sigma = 42$$

Abrollbehälter

$$\Sigma = 4$$

Brandbekämpfung - Einsatzmittel

36	C Schläuche
172	B Schläuche
7	C Rohr (1Hohlstrahlrohr)
7	B-Rohre (3 Monitor, 4 Strahlrohre)
3	Schaumrohre (Schwerschaum)
6	Beleuchtungsgeräte
2	Messgeräte (Polytector, Prüfröhrchen)
1	Wärmebildkamera
2	PA
90	Filter
44	FuG 4m
94	FuG 2m
5 m ³	Schaumbildner
4500 m ³	Löschwasser



Führung - Einsatzphasen

- ❑ Lageerkundung
- ❑ Entfaltung
- ❑ Sicherstellung Rettungsdienst
- ❑ Warnung der Bevölkerung
- ❑ Aufbau EL
- ❑ Alarmierung, Wachenbesetzung
- ❑ Pressearbeit
- ❑ Messen der Schadstoffe
- ❑ Einsturzgefahr
- ❑ Ämter und Einrichtungen
- ❑ BM Herr Brehm, AL Herr Marschner vor Ort
- ❑ Private Firmen
- ❑ Verpflegung, Versorgung
- ❑ Bereitstellungsraum
- ❑ OBin Frau Ludwig vor Ort
- ❑ Übergabe der ESt



Personen andere Ämter/Behörden/Dritter

- Pressesprecher A 15, Bürgertelefon A15
- Pressearbeit Polizei
- Umweltamt, Untere Wasserbehörde, Gesundheitsamt
- Stadtwerke (ELT, Klärwerk)
- HKW
- Baugenehmigungsamt
- THW
- Umweltdienst Becker
- Brandursachenermittler
- Nachbarleitstellen MW,FG,
- Firmeninhaber CED
- BF Dresden
- Fa. Stahmer (Schaum)
- Regierungspräsidium Chemnitz



Wichtige Entscheidungen

- 3 Lagebesprechungen mit FW Einsatzleitung, Ämtern und Behörden
09:30, 11:30, 15:00 Uhr
- EA Messen um 05:58 Uhr aufgelöst
- Einsturzgefahr der Halle um 08:31 Uhr festgestellt
- 09:40 Uhr Info A 36, keine Messung Wasser erforderl.
- 09:42 Uhr Info A 36 keine Messung Luft erforderl.
- 13:00 Uhr Schadstoffmessung FW unmittelbar an der Einsatzstelle –keine Gefährdung vorhanden
- 14:00 Uhr OB Frau Ludwig an der Einsatzstelle



Einsatzzeiträume

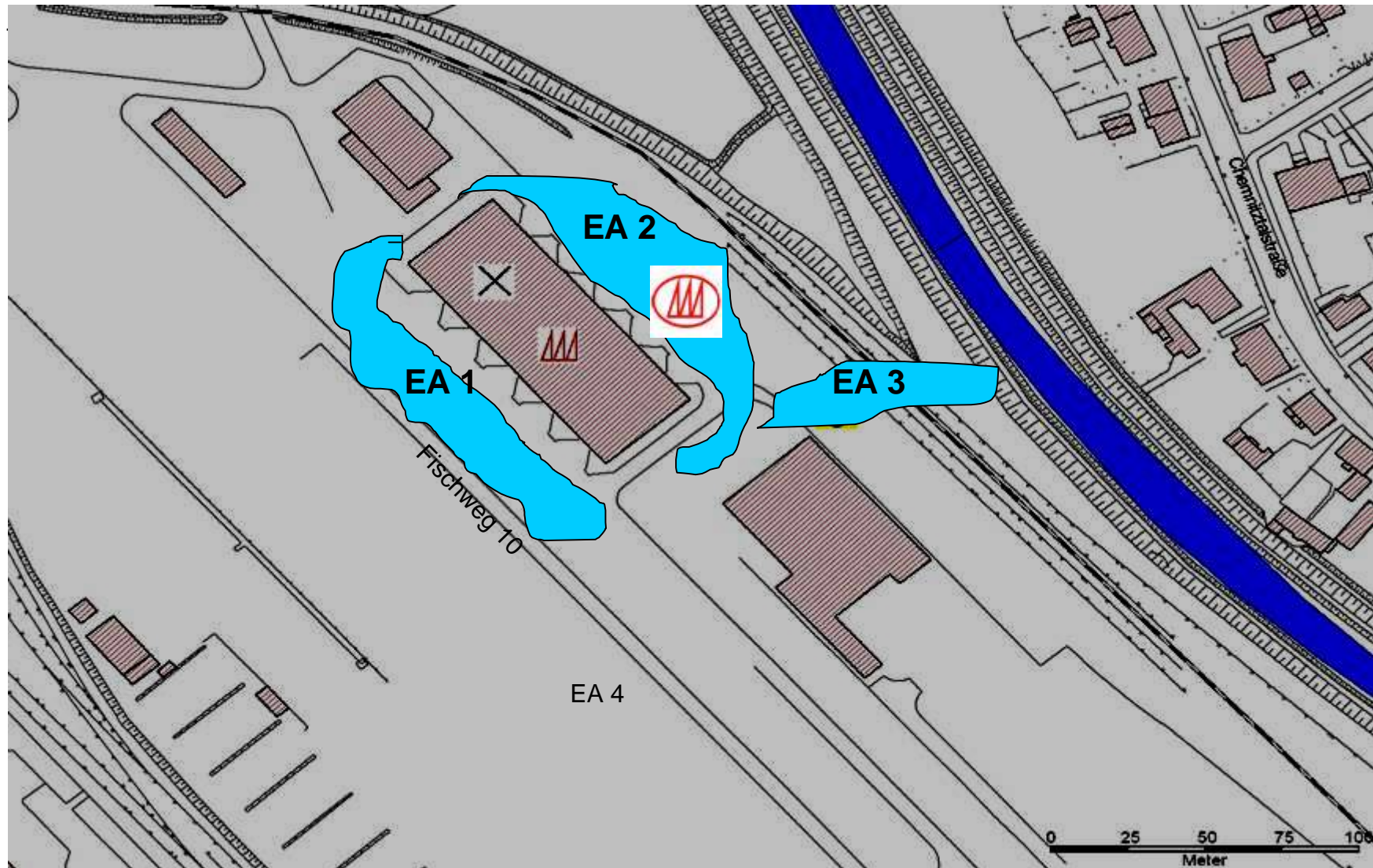
1. Tag: 23.07.2007, Montag

2. Tag: 24.07.2007, Dienstag

3. Tag: 25.07.2007, Mittwoch

4. Tag: 26.07.2007, Donnerstag

Führung - Lage



24.07.07 ab 08:00 Uhr Abriss der
Halle- Brandwache erforderlich





Brandbekämpfung - Einsatzkräfte

Σ der beteiligten Einsatzkräfte

0/4/1 1/47/63



Brandbekämpfung - Einsatzmittel

1	ELW 1
1	LF (LF16/12)
1	HLF
2	TLF (TLF 16; TLF 24/50)
2	DL
1	MTW



Einsatzzeiträume

1. Tag: 23.07.2007, Montag

2. Tag: 24.07.2007, Dienstag

3. Tag: 25.07.2007, Mittwoch

4. Tag: 26.07.2007, Donnerstag



Aufgaben

- Brandwache 24 h mit einer Löschgruppe



Einsatzzeiträume

1. Tag: 23.07.2007, Montag

2. Tag: 24.07.2007, Dienstag

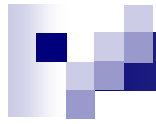
3. Tag: 25.07.2007, Mittwoch

4. Tag: 26.07.2007, Donnerstag

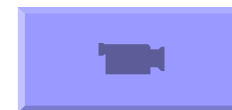


Aufgaben

- Brandwache mit 1 TLF 0:1:2
- Übergabe der Einsatzstelle an CED
26.07.2008 um 15:00 Uhr



Info Pressesprecher





Dank den eingesetzten Kräften der Feuerwachen 1 bis 3 der Berufsfeuerwehr Chemnitz, allen 15 freiwilligen Feuerwehren der Stadt Chemnitz, dem THW, der Berufsfeuerwehr Dresden sowie den Ämtern und Behörden für die gute Motivation und die gezeigte Einsatzbereitschaft beim Einsatz CED ab dem 23.07.2007.

Feuerwehreinsatzleitung
23./24.07.2007